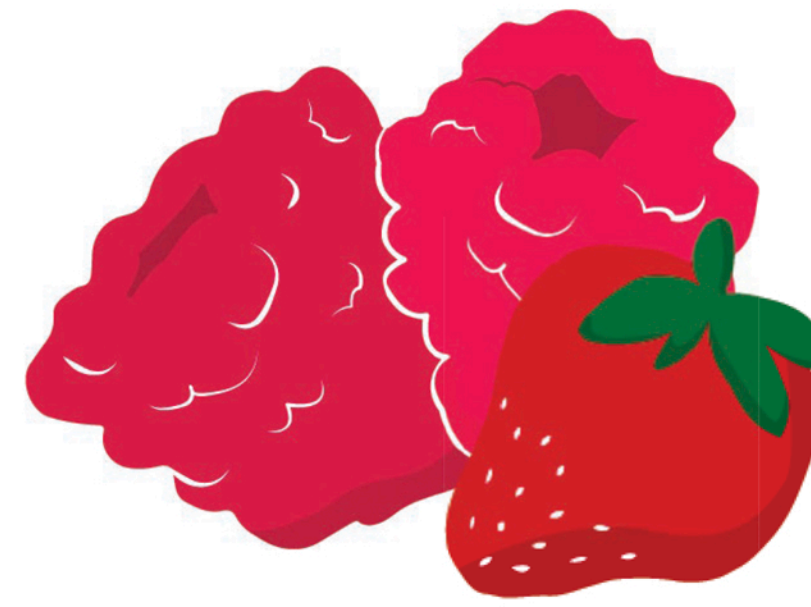


Knowlton Academy

Lac Brome



Le projet de l'école Knowlton Academy, située à Lac-Brome en Montérégie, vise à renforcer l'économie et l'agriculture locale par le biais de nouveaux partenariats avec les fermes voisines. En effet, grâce à la bourse De la ferme à l'école, l'école a pour ambition de développer son réseau en approvisionnement d'aliments locaux pour alimenter son bar à salades en produits frais toute la semaine.

Le « Jardin secret » ou « Secret Garden » de l'école permet déjà aux élèves de connaître les phases de production et de récolte des aliments qu'ils mangent. De plus, grâce à un appareil de jardinage d'intérieur qui permet de cultiver de petites pousses comestibles, l'approvisionnement local durant la saison froide n'est plus un problème pour l'école!

Le projet de bar à salades fait maintenant partie intégrante du curriculum et la littératie alimentaire s'invite dans les classes. Les élèves ont ainsi l'opportunité de développer leur sens critique et leur connaissance sur l'agriculture et l'alimentation sous la supervision et l'engouement des parents et des nombreux.ses bénévoles.



En partenariat avec :



Financé par :



Public Health
Agency of Canada

Agence de la santé
publique du Canada

